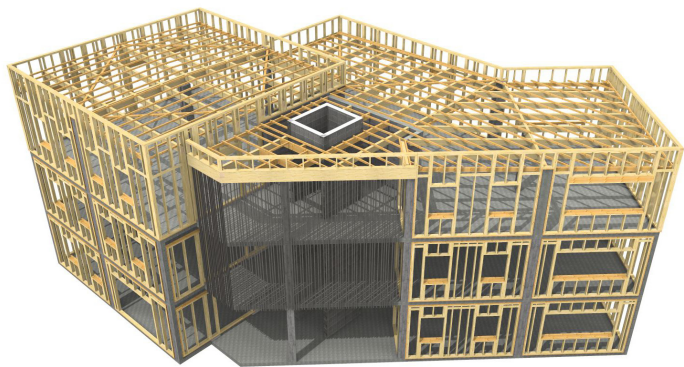
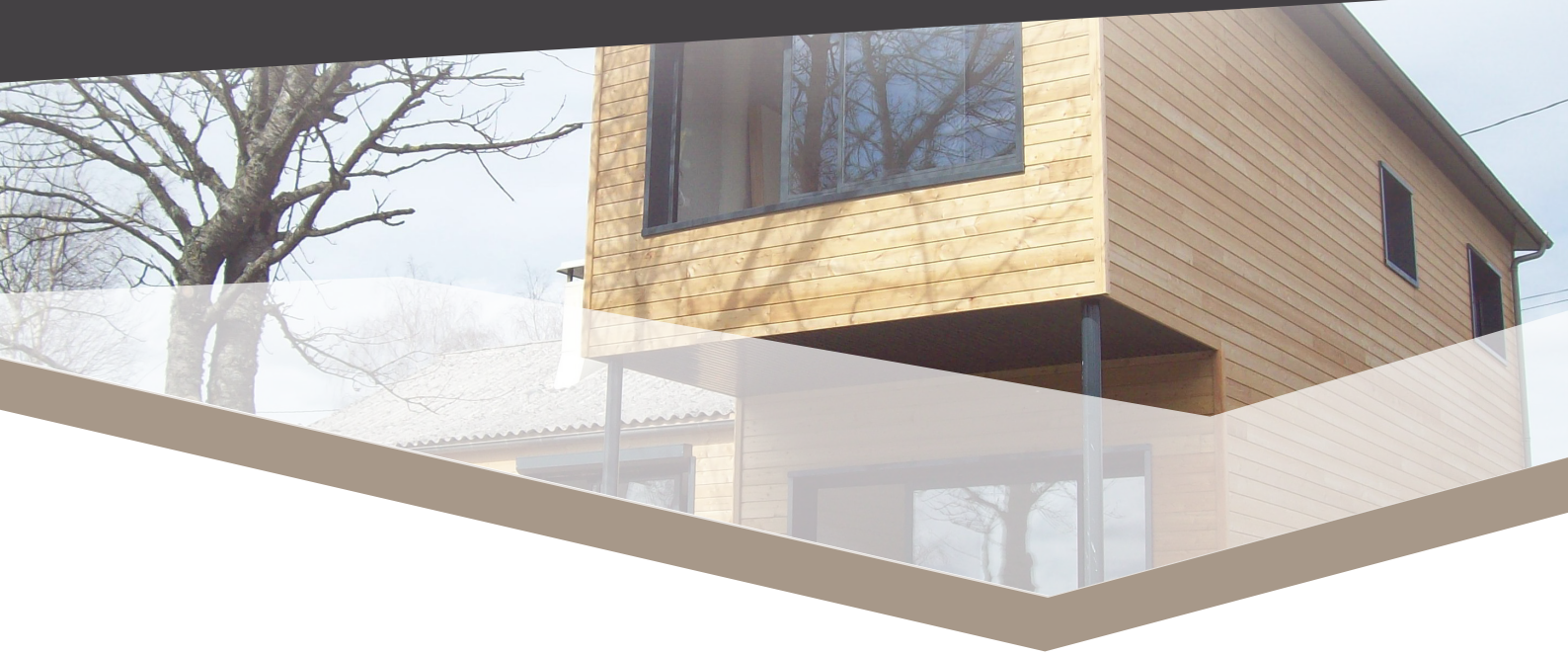


# STRUCTURE À OSSATURE BOIS



## APPROVISIONNEMENT DES BOIS

Nos essences résineuses « bois du nord » Epicéa ou Douglas, classification C24 sont disponibles sur notre parc pour un volume de 40 m<sup>3</sup> en permanence.

Elles sont utilisées pour la fabrication des maisons à ossatures bois, disponibles en différentes sections en fonction des besoins qui seront rabotées et dans des longueurs de 13 m en bois abouté (purgés de tous défauts).

### Les bardages peuvent être disponible en différentes essences :

mélèze, red cedar, bois exotique, en bois traité autoclave classe 3 ou 4 ( bois du nord type sapin ou épicéa, pin, douglas... ), bardage en bois traité par saturateur, bardage en bois traité par thermo-chauffage ou réтификаtion ( peuplier, sapin... ) ou bardage en bois peint.

## ETUDE ET CONCEPTION

La maison ossature bois est une technique de construction qui s'adapte très bien à la plupart des styles régionaux. Matériaux sains, isolation thermique performante, ambiance apaisante, esthétique chaleureuse : la maison ossature bois est une solution idéale pour un habitat respectueux de votre santé et de l'environnement.

Quelle que soit la complexité de votre projet, sur la base de vos plans de construction notre **Bureau d'étude intégré**, composé de 4 personnes, est à votre disposition pour optimiser les paramètres techniques de votre projet et trouver les solutions les plus adaptées d'un point de vue technique et économique par le biais de nos logiciels tel que **SEMA** et **MD BAT**.

## TRAITEMENT DES BOIS

Afin de préserver nos bois de la charpente contre les risques biologiques, nos bois sont traités par aspersion. Pour ce faire, nous possédons notre propre cabine de traitement par aspersion. Afin d'obtenir la classe 2 insecticide-fongicide.



## NOS MÉTHODES DE PRODUCTION

Solution n°1 :

Kit débité puis numéroté et colisé par ferme, prêt à être assemblé fourni avec plans plastifiés et notice de montage.

Solution n°2 :

Prémontage des fermes dans notre atelier, fournis avec leurs plans plastifiés, prêts à être posés sur chantier.



## MOYENS DE PRODUCTION

### UN CENTRE D'USINAGE HUNDEGGER SPEEDCUT SC3

Cette machine à commande numérique assure des coupes rapides et précises. Elle permet aussi l'usinage des pièces simples (percer, fraiser, entailler, tracer, marquer). Il est possible d'usiner de manière optimale des sections allant de 20x40 mm à 160x450 mm et ce sans aucune limite de longueur.

### UN CENTRE D'USINAGE HUNDEGGER K2

Cette machine à commande numérique permet de réaliser tous les usinages de façon entièrement automatique. Nous pouvons usiner du bois de sections de 20 x 50 mm à 300 x 450 mm et sans aucune limite de longueur.



### UN ATELIER DE FABRICATION ET D'ASSEMBLAGE

Le travail en poste nous offre une capacité d'adaptation en termes de volume de production



## NOS CERTIFICATIONS :

La conception de nos charpentes est exclusivement réalisée en interne, par nos bureaux d'étude. Nos réalisations et services évoluent constamment en profitant des dernières innovations technologiques pour anticiper vos attentes, satisfaire vos demandes, tout en respectant scrupuleusement l'évolution de la réglementation et des normes en vigueur.

### QUALITBAT MENTION RGE

est un organisme sans but lucratif, régi par la loi du 1<sup>er</sup> juillet 1901 ayant pour mission d'apporter des éléments d'appréciation sur les activités, les compétences professionnelles et les capacités des entreprises exerçant une activité dans le domaine de la construction.



N°2312 : Fabrication et pose de charpente traditionnelle et structure bois  
N°2361 : Fabrication et pose de bâtiment à ossature bois



## LIVRAISON

En interne nous disposons de 2 camions grues, pour une longueur maxi de 11.5 m, nous proposons à l'ensemble de nos clients la livraison de leur charpente ainsi que le grutage sur chantier le jour même. En externe sur camion semi-remorque nous pouvons livrer sur toute la moitié sud de la France.